



【名城線ナゴヤドーム前矢田駅エレベーターからのご案内】

- ① ナゴヤドーム前矢田駅①番出口を出て、エレベーターで2階



- ② 2階でエレベーターを降りてすぐ左へ



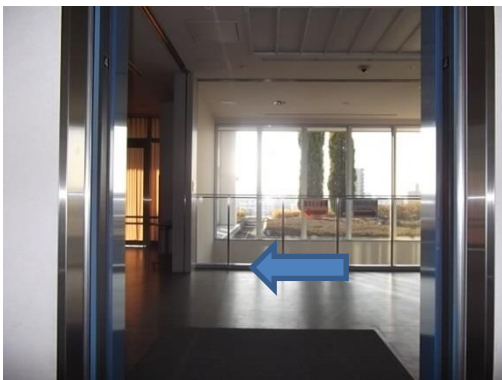
- ③ 突き当りをカルポート東の表示の方向へ



- ④ エスカレーターの奥を左側へ



⑤ 自動扉を入れて正面のエレベーターで4階へ



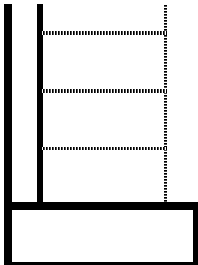
⑥ 4階エレベーターを降りて左側へ  
(右側は市民ギャラリー矢田)



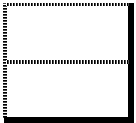
⑦ 東文化小劇場入口



# カルポート東 1階平面図



1F 駐車場



駐輪場



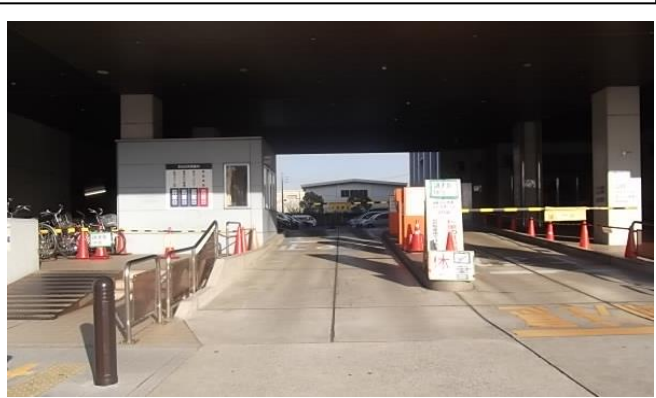
(地下駐車場 出口)

(地下駐車場詳細は別紙へ)

地下駐車場 入口



入庫後、左側すぐのスロープから地下駐車場へ



カルポート東 駐車場ゲート 入口

駐車場  
管理室

入 口  
ゲート

出 口  
ゲート

← 地下鉄・矢田方面

ナゴヤドーム方面 →

# 地下駐車場案内図

 身障者用駐車場（3台分）



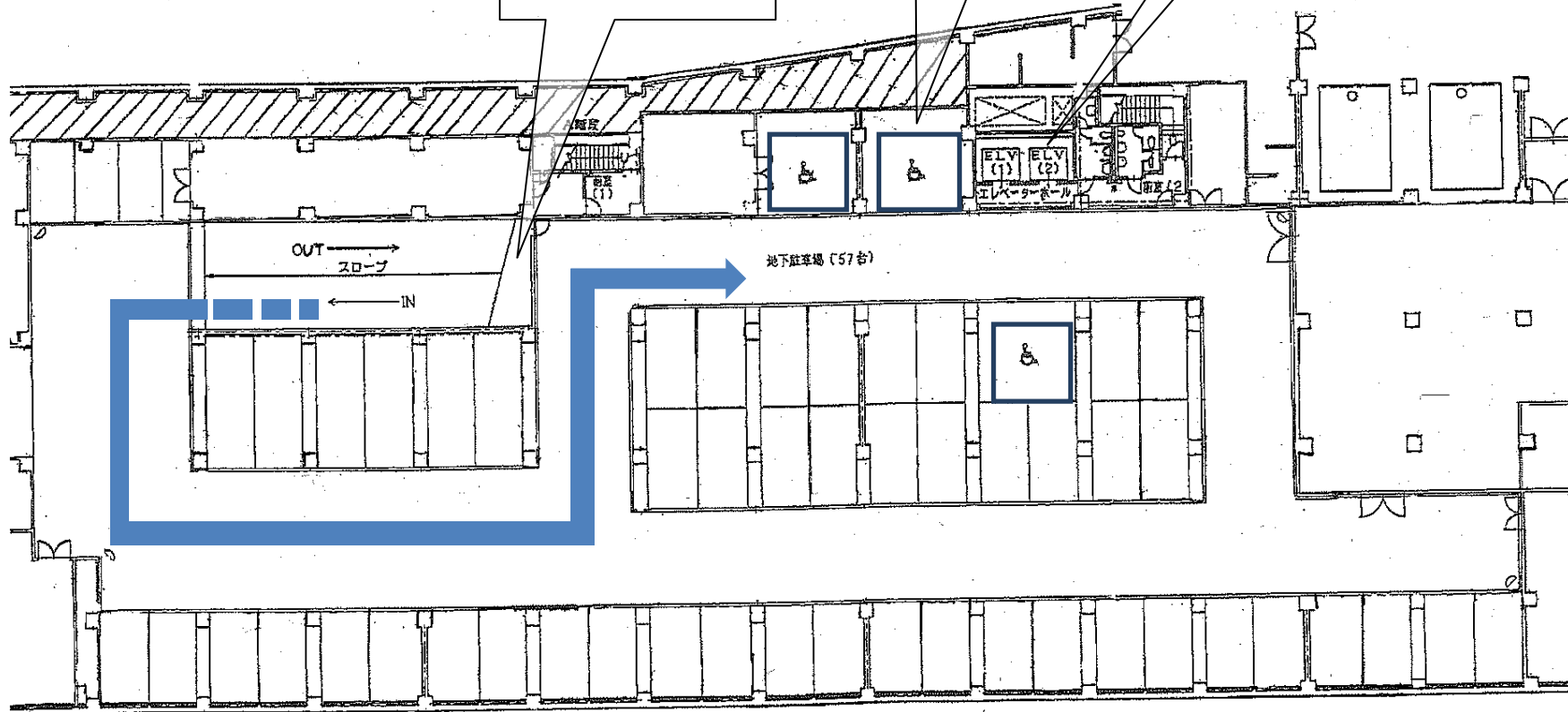
地下駐車場への  
入口スロープ(1階)



身障者用駐車場



エレベーター





## 劇場多目的トイレ



### 多目的トイレ1

間口78cm。便座の高さ45cm。トイレ扉は手動式の引き戸タイプです。照明のスイッチは入口扉左側にあります。おむつ替えシートも設置しています。



### 多目的トイレ2

間口82cm。照明のスイッチは入口扉右側にあります。その他の事項は多目的トイレ1と同じです。