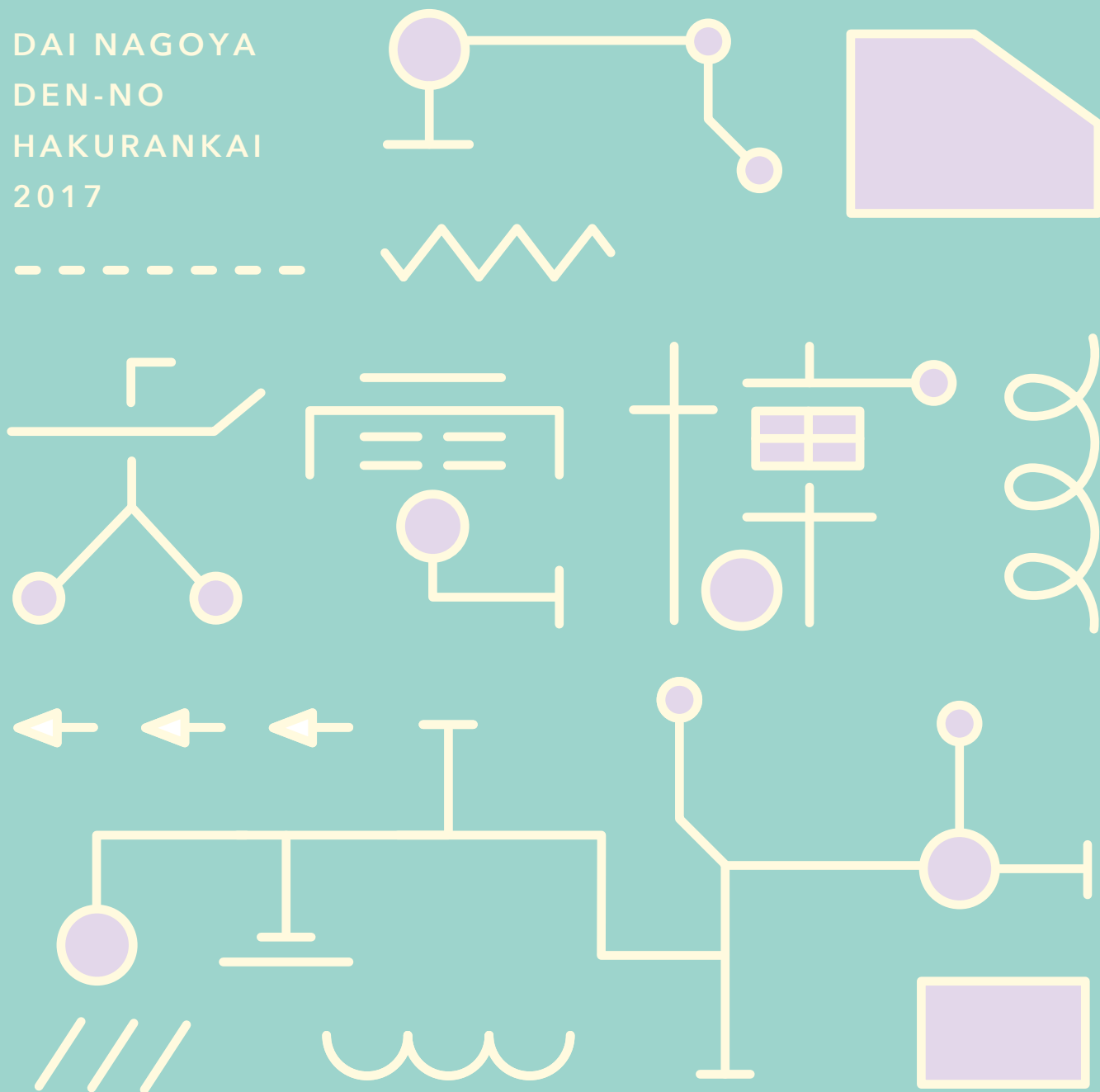


DAI NAGOYA
DEN-NO
HAKURANKAI
2017



大名古屋電腦博覧会 2017

2017.9.6(水)ー10(日) 10:00ー19:00 ※最終日は17:00まで

名古屋市民ギャラリー矢田 第1ー7展示室 入場無料

公開プレゼンテーション 9.10(日) 13:00ー16:00

愛知県立芸術大学 / 愛知産業大学 / 名古屋学芸大学
名古屋芸術大学 / 名古屋造形大学

nagoyadenno.com

愛知産業大学

AICHI SANGYO UNIVERSITY

ヒトデナイ「Proxy」



愛知県立芸術大学

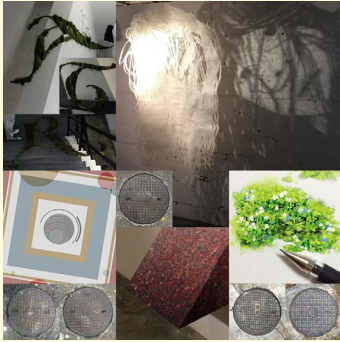
AICHI UNIVERSITY OF THE ARTS

2016年度 デザイン専攻3年生

「浮遊する空間のデザイン」

2016年度 デザイン専攻2年生

「空間を拡張する仕掛け」



名古屋造形大学

NAGOYA ZOKEI UNIVERSITY OF ART AND DESIGN

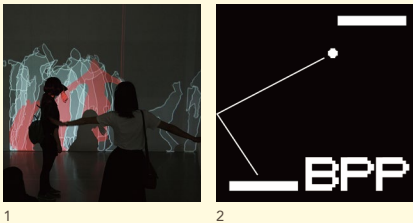
1. スイッチ+ 外山ゼミ「ビジョン」

※写真は過去の作品のものです

2. 一発ゲームズ

(小林眞子、草水礼奈、渡邊敏之、ベルティエ・ジャン・マルク)

「BigPingPong」



1

2

名古屋(愛知県)の芸術系5大学のメディアに関わる学生、

卒業生による電腦アート・電腦デザインの博覧会。

電腦とはデジタル技術やデジタル表現、デジタルな媒体を駆使することであり、

その中を縦横無尽に駆け巡りコミュニケーションする人の意識です。

4回目の開催となる今回は、地域・つながり・今の旬という3つのキーワードから、

各大学の特色や最新の取り組みを紹介します。

参加大学 愛知県立芸術大学 / 愛知産業大学 / 名古屋学芸大学 /

名古屋芸術大学 / 名古屋造形大学 ※50音順

運営委員 宇井朗浩 / 津田佳紀 / 外山貴彦 / 伏木啓 / 森真弓 ※50音順

名古屋芸術大学

NAGOYA UNIVERSITY OF ARTS

1. 岡川卓詩「UFOイメージのトレース」

2. 岡林風穂「徒然草 - 岡林風穂の場合 -」

3. 川合雄大 BGMコミック「TOXIC」

4. 神田有作「finding」

5. 黒木彩歌「きつねの嫁入り」

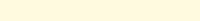
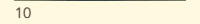
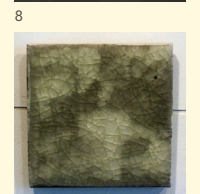
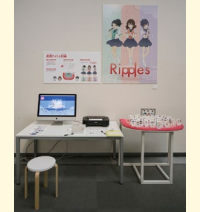
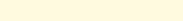
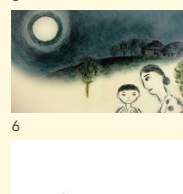
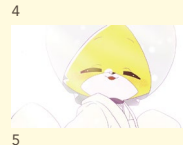
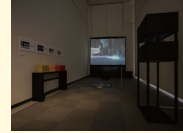
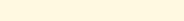
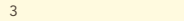
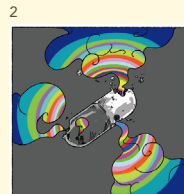
6. 佐藤美代「きつね憑き」

7. 田口愛子「swim, under the darkness」

8. 仲井晴香「仮想アイドル計画」

9. 中田ナオト「Shigaraki time」

10. 三浦 瞳「ゆっくり解けていく」



名古屋学芸大学

NAGOYA UNIVERSITY OF ARTS AND SCIENCES

1. 足立一馬「, & ALN .」

2. 小川真希「マッチ/ポンプ(c)」

3. 榊原淳子「memories for rainbow」

4. 所 遥菜「臍帯あるいは脱腸」



1

2

3

4

大名古屋電腦博覧会 2017 特別企画

dialogue

2017.9.9(土) 14:00/18:00

東文化小劇場 ホール 全席自由

運営委員有志と、参加大学の学生や出身のアーティストが、複数のメディアと身体を関わらせたパフォーマンス作品を試みます。

入場料 | 一般 2,000円 / 学生・友の会・障がい者等 1,500円
(前売当日共)

チケット取扱 | 東文化小劇場・ギャラリー矢田、
名古屋市文化振興事業団が管理運営する施設窓口

チケット発売日 | 7月21日(金)

制作 | 大名古屋電腦博覧会2017実行委員会

●特別協賛

Rinnai

●協賛

A&V 株式会社光響社 三光

東芝エルティエエンジニアリング株式会社

yamaqiwa 株式会社若尾綜合舞台

●協力

TAKENAKA

●お問い合わせ

名古屋市民ギャラリー矢田

〒461-0047 名古屋市東区大幸南1-1-10 カルポート東3・4F

TEL:052-719-0430 FAX:052-719-0440

Mail:higashi-yada@bunka758.or.jp

●アクセス

・地下鉄名城線「ナゴヤドーム前矢田」下車、1番出口南へ徒歩5分

・ゆとりーとライン「ナゴヤドーム前矢田」下車、南へ徒歩3分

・市バス「大幸」下車、徒歩5分(名駅15号系統、東巡回系統)

●主催

名古屋市民文化振興事業団 [市民ギャラリー矢田]

