

あいちアール・ブリュット サテライト SATELLITE 展

AICHI ART BRUT

あいちアール・ブリュットとは

愛知県内の障害のある方の芸術・文化活動を通じて、障害のある方の社会参加を促進し、それにより社会全体の障害への理解が深まることで、障害の有無をこえた交流が広がることを目指す活動です。

入場
無料

2022. 2.8 火 ~ 2.13 日

10:00 ~ 17:00
(最終日は15:00まで)

豊川市桜ヶ丘 ミュージアム

(豊川市 桜ヶ丘町 79-2)
2F 第1 ~ 第4 展示室



— ご来場の皆様へ —



主催 愛知県 **共催** 一般社団法人愛知県知的障害者福祉協会 **協力** 社会福祉法人愛知県社会福祉協議会、一般社団法人愛知県身体障害者福祉団体連合会、愛知県肢体不自由児・者父母の会連合会、愛知県知的障害者育成会、一般社団法人愛知県知的障害児者生活サポート協会、特定非営利活動法人愛知県精神障害者家族会連合会、一般社団法人愛知県精神科病院協会、特定非営利活動法人愛知県自閉症協会・つぼみの会、特定非営利活動法人愛知アート・コレクティブ、社会福祉法人あいち清光会障害者支援施設サンフレンド、特定非営利活動法人ポパイ、社会福祉法人楽笑、一般社団法人アティックアート、愛知県信用保証協会、一般社団法人愛知県測量設計業協会、岡崎信用金庫、小原建設株式会社、角文株式会社、かりや愛知中央生活協同組合、木村建設株式会社、株式会社近藤組、神野建設株式会社、株式会社須藤事務所、関興業株式会社、太啓建設株式会社、トヨタホーム株式会社、豊橋建設工業株式会社、中日本ハイウェイ・メンテナンス名古屋株式会社、日本空調システム株式会社、ネットヨタ愛知株式会社、ネットヨタ中部株式会社、株式会社花田工務店、碧海信用金庫、株式会社まつおか、ヤハジ道路株式会社

あいちアール・ブリュット Portal Site <http://www.aichi-artbrut.jp>
facebook powerofart16 twitter @aichiPowerOfArt

愛知県障害者芸術活動参加促進事業実行委員会事務局 (愛知県障害福祉課内)
〒460-8501 名古屋市中区三の丸三丁目1番2号

TEL: 052-954-6697 FAX: 052-954-6920 E-mail: powerofart@pref.aichi.lg.jp

第1 展示室

あいちアール・ブリュット美術館展示

あいちアール・ブリュット展で過去2回入選した方や、アート雇用されている方の作品を展示します。

あいちアール・ブリュット展 優秀作品展示

昨年9月のあいちアール・ブリュット展にお寄せいただいた747点の作品の中から選ばれた優秀作品30点を展示します。

第2 展示室

連携作品展示

- AANC(あいちアール・ブリュット・ネットワークセンター)と連携し、愛知県の障害者芸術文化活動普及支援の取組とその成果を紹介するとともに、東海・北陸地方の作家の作品を招待展示します。
- (一社)アティックアートとの連携事業として、9月のあいちアール・ブリュット展 出展作品を原画として制作した企業ノベルティグッズとその作品(レプリカ)を展示します。

第3 展示室

第18回 ふれあいアート展 受賞作品

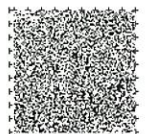
昨年開催された第13回 ふれあいアート展での受賞作品20点を展示します。

第4 展示室

三河地方作家 作品展示

三河地方で精力的に作品制作を行う福祉施設や特別支援学校、特定非営利活動法人、絵画教室などからの作品を展示します。

同時開催
第11回 ぼくらのアート展 (1F 第5・6 展示室)
10時から17時 (最終日は15時まで)



これは音声コード「Uni-Voice」です。
機器やスマホアプリで読み取ると、
情報を音声で聞くことができます。