

あいちアール・ブリュット サテライト SATELLITE 展

入場
無料

ART BRUT
アール・ブリュットについて

アール・ブリュットとは、加工されて
いない生(き)の芸術、伝統や流行・教育
などに左右されず自身の内側から湧きあ
がる衝動のままに表現した芸術を示す。
障害のある人・子ども・素人芸術家ら
の作品を指すため1947年ごろ
から用いられている。



2021.
2.9 火 ~
2.14 日

10:00 ~ 17:00
(最終日は正午まで)

豊川市桜ヶ丘
ミュージアム

(豊川市桜ヶ丘町79-2)
第1 ~ 第6展示室

昨年、ご好評いただいた
あいちアール・ブリュット・
サテライト展を、今年も
豊川市桜ヶ丘ミュージアム
で開催します。県内から
集まった素晴らしい作品
の数々を中心に、愛知の
特色が詰まった展示と
なっています。会場ぜひ
ご覧ください。

「打とうコロナ」伊藤 希江
(絵画造形教室たけのこ)

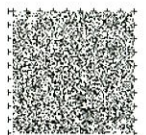
ご来場の皆様へ 新型コロナウイルス感染予防にご協力をお願いします。なお、団体(10名以上)でお越しになる場合は、
2月3日(水)までに愛知県障害福祉課へ連絡してください(電話番号:052-954-6697(直通))



主催 愛知県 協力 社会福祉法人愛知県社会福祉協議会、一般社団法人愛知県身体障害者福祉団体連合会、
愛知県肢体不自由児・者父母の会連合会、愛知県知的障害者育成会、一般社団法人愛知県知的障害者福祉協会、
一般社団法人愛知県知的障害児者生活サポート協会、特定非営利活動法人愛知県精神障害者家族会連合会、一般
社団法人愛知県精神科病院協会、特定非営利活動法人愛知県自閉症協会・つぼみの会、特定非営利活動法人愛知アート・
コレクティブ、特定非営利活動法人ポパイ、社会福祉法人あいち清光会障害者支援施設サンフレンド、愛知県陶磁
美術館、愛知県立芸術大学、中部リサイクル株式会社、一般社団法人アティックアート、愛知県信用保証協会、
一般社団法人愛知県測量設計業協会、岡崎信用金庫、角文株式会社、かりや愛知中央生活協同組合、木村建設株式
会社、株式会社近藤組、神野建設株式会社、関興業株式会社、大啓建設株式会社、トヨタホーム株式会社、中日本
ハイウェイ・メンテナンス名古屋株式会社、日本空調システム株式会社、ネットトヨタ愛知株式会社、ネットトヨタ
中部株式会社、株式会社花田工務店、碧海信用金庫、株式会社まつおか



beyond
2020



「あいちアール・ブリュットとは」

愛知県内の障害のある方の芸術・文化活動を通じて、障害のある方の社会参加を促進し、それにより、社会全体の障害への理解が深まることで、障害の有無をこえた交流が広がることを目指す活動です。

第1&2 展示室

あいちアール・ブリュット美術館展示

あいちアール・ブリュット展で過去2回入選した方や、アート雇用の方など、県を代表する作者の作品を展示します。

あいちアール・ブリュット展 優秀作品展示

昨年9月のあいちアール・ブリュット展にお寄せいただいた666点の作品の中から選ばれた優秀作品30点を展示します。

第3 展示室

山本良比古 作品展

重度の知的障害、難聴、言語障害がありながらも、鮮やかな色彩と精密な点描法で、愛知を代表する作家として活躍し続け、昨年9月に亡くなった山本良比古さんの作品を展示します。

第4 展示室

三河地方作者 招待作品展示

三河地方で精力的に作品制作を行う福祉施設や絵画教室からの作品を展示します。

第5 展示室

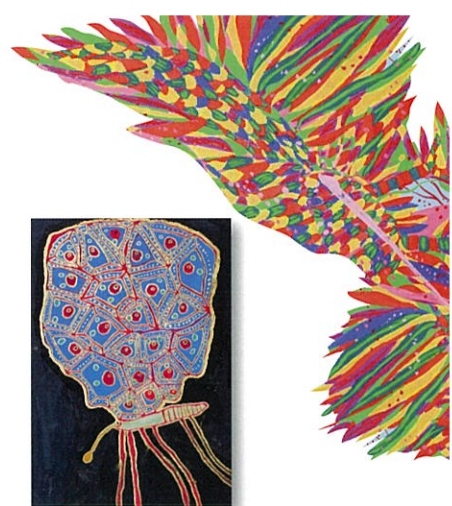
立体作品コラボ展示

「マテリアル(素材)の発見」をテーマに、立体作品に焦点を当て、愛知県陶磁美術館、愛知県立芸術大学、福祉施設、特別支援学校のコラボレーション展示を通して、素材の多様化による作品の表現方法の広がり、そのヒントを探ります。

第6 展示室

連携作品展示

- AANC(あいちアール・ブリュットネットワークセンター)と連携し、愛知県の障害者芸術文化活動普及支援の取組とその成果を紹介するとともに、東海・北陸地方の作家の作品を招待展示します。
- (一社)アティックアートとの連携事業として、9月のあいちアール・ブリュット展出展作品を原画として制作した企業ノベルティグッズとその作品(レプリカ)を展示します。



高木右京「ちょう」



松井まゆみ「ファン・ゴッホ<種まく人>より」



高田誠「クリムト」



鈴木勝
「ぼくの好きな景色」



Marieryo「雛祭り」

